

Архангельск (8182)63-90-72  
Астана (7172)727-132  
Астрахань (8512)99-46-04  
Барнаул (3852)73-04-60  
Белгород (4722)40-23-64  
Брянск (4832)59-03-52  
Владивосток (423)249-28-31  
Волгоград (844)278-03-48  
Вологда (8172)26-41-59  
Воронеж (473)204-51-73  
Екатеринбург (343)384-55-89  
Иваново (4932)77-34-06

Ижевск (3412)26-03-58  
Иркутск (395)279-98-46  
Казань (843)206-01-48  
Калининград (4012)72-03-81  
Калуга (4842)92-23-67  
Кемерово (3842)65-04-62  
Киров (8332)68-02-04  
Краснодар (861)203-40-90  
Красноярск (391)204-63-61  
Курск (4712)77-13-04  
Липецк (4742)52-20-81  
Киргизия (996)312-96-26-47

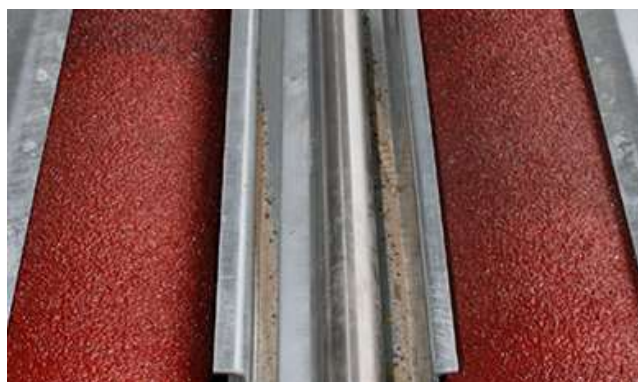
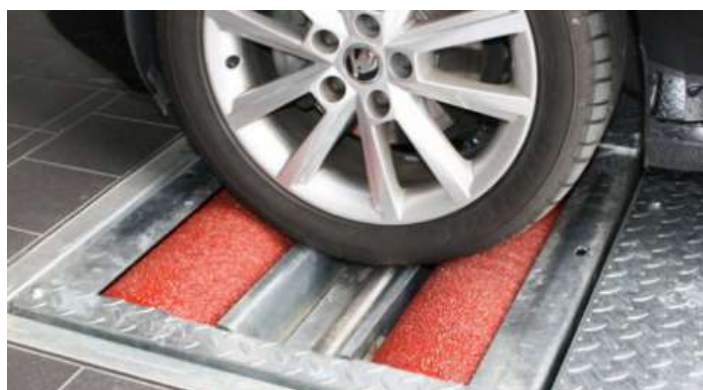
Магнитогорск (3519)55-03-13  
Москва (495)268-04-70  
Мурманск (8152)59-64-93  
Набережные Челны (8552)20-53-41  
Нижний Новгород (831)429-08-12  
Новокузнецк (3843)20-46-81  
Новосибирск (383)227-86-73  
Омск (3812)21-46-40  
Орел (4862)44-53-42  
Оренбург (3532)37-68-04  
Пenza (8412)22-31-16  
Казахстан (772)734-952-31

Пермь (342)205-81-47  
Ростов-на-Дону (863)308-18-15  
Рязань (4912)46-61-64  
Самара (846)206-03-16  
Санкт-Петербург (812)309-46-40  
Саратов (845)249-38-78  
Севастополь (8692)22-31-93  
Симферополь (3652)67-13-56  
Смоленск (4812)29-41-54  
Сочи (862)225-72-31  
Ставрополь (8652)20-65-13

Сургут (3462)77-98-35  
Тверь (4822)63-31-35  
Томск (3822)98-41-53  
Тула (4872)74-02-29  
Тюмень (3452)66-21-18  
Ульяновск (8422)24-23-59  
Уфа (347)229-48-12  
Хабаровск (4212)92-98-04  
Челябинск (351)202-03-61  
Череповец (8202)49-02-64  
Ярославль (4852)69-52-93

<https://autop.nt-rt.ru> || [aft@nt-rt.ru](mailto:aft@nt-rt.ru)

## Тест линия AutopStenhoj TL40 MB



## Описание

### Линия инструментального контроля от немецких специалистов AutopStenhoj (Германия). Соответствует требованиям концерну производителя Daimler AG (Mercedes-Benz).

Линия инструментального контроля предназначена для частичной или полной диагностики транспортного средства, в зависимости от комплектации. **Данный вариант тест линии является оптимальным для автомобилей Mercedes-Benz**, и позволяет дополнить стандартную комплектацию множеством устройств и аксессуаров.

#### Варианты стандартной комплектации

##### Подключение к дисплею

- ✓ Роликовый тормозной стенд RT40
- ✓ Усиленные двигатели 2 x 4кВт (1750044)
- ✓ Покрытые пластиком ролики (1710005)
- ✓ Вибростенд Voge
- ✓ Электрический блок управления
- ✓ Аналоговый дисплей (1220001)
- ✓ Поворотный кронштейн (1980005)
- ✓ Настенный кронштейн (1980010)
- ✓ Пульт управления тип-I (1280005)
- ✓ Прибор измерения усилия на педаль (1880004)
- ✓ ПО для ПК "Display Testlane" (1380020)
- ✓ Комплект подключения к ПК по USB (1480100)
- ! ПК в комплектацию не включен

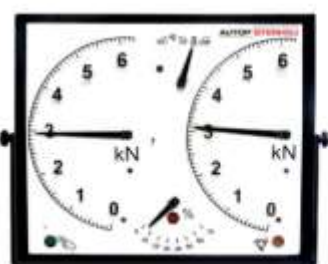
##### Подключение к ПК

- ✓ Роликовый тормозной стенд RT40
- ✓ Усиленные двигатели 2 x 4кВт (1750044)
- ✓ Покрытые пластиком ролики (1710005)
- ✓ Вибростенд Voge
- ✓ Электрический блок управления
- ✓ Прибор измерения усилия на педаль (1880004)
- ✓ ПО для ПК "Display Testlane" (1380020)
- ✓ Комплект подключения к ПК по USB (1480100)
- ✓ Пульт управления тип IPC (1280006)
- ! ПК в комплектацию не включен



#### Варианты управления и вывода информации

Управление тест линией происходит посредством электрического блока управления и дистанционного пульта. Сам блок, как и пульт могут быть представлен в нескольких вариантах (зависит от модификации тормозного стенда и доп.устройств).



Вывод информации на дисплей



Вывод информации на ПК

Линия инструментального контроля AutopStenhoj является модульной, что позволяет комбинировать её с другими устройствами диагностики автомобиля. Производитель рекомендует использовать вариант с подключением к ПК. Это обусловлено тем, что программное обеспечение для ПК дает больше возможностей на вывод необходимой информации на один или несколько мониторов.

В стандартной комплектации тест линии, для управления, идет дистанционный пульт, дальность связи до 12 метров: тип - I (для версии с дисплеем), тип - IPC (для версии с подключением к ПК). Опционально можно заказать дистанционный пульт управления с дальностью связи до 50 метров и дополнительным управлением устройством подъема / опускания порога (тип - R/RPC).



Электрический блок управления



Пульты дистанционного управления тест линией

## Технические характеристики

Макс. нагрузка на ось	4000 кг
Тестовая нагрузка (при торможении 50%)	2600 кг
Макс. тормозная сила	6 кН
Скорость тестирования	5.0 км/ч
Диаметр ролика	205 мм
Ширина трека	800-2200 мм
Мощность двигателя	2 x 4.0 кВт

Архангельск (8182)63-90-72  
 Астана (7172)727-132  
 Астрахань (8512)99-46-04  
 Барнаул (3852)73-04-60  
 Белгород (4722)40-23-64  
 Брянск (4832)59-03-52  
 Владивосток (423)249-28-31  
 Волгоград (844)278-03-48  
 Вологда (8172)26-41-59  
 Воронеж (473)204-51-73  
 Екатеринбург (343)384-55-89  
 Иваново (4932)77-34-06

Ижевск (3412)26-03-58  
 Иркутск (395)279-98-46  
 Казань (843)206-01-48  
 Калининград (4012)72-03-81  
 Калуга (4842)92-23-67  
 Кемерово (3842)65-04-62  
 Киров (8332)68-02-04  
 Краснодар (861)203-40-90  
 Красноярск (391)204-63-61  
 Курск (4712)77-13-04  
 Липецк (4742)52-20-81  
 Киргизия (996)312-96-26-47

Магнитогорск (3519)55-03-13  
 Москва (495)268-04-70  
 Мурманск (8152)59-64-93  
 Набережные Челны (8552)20-53-41  
 Нижний Новгород (831)429-08-12  
 Новокузнецк (3843)20-46-81  
 Новосибирск (383)227-86-73  
 Омск (3812)21-46-40  
 Орел (4862)44-53-42  
 Оренбург (3532)37-68-04  
 Пенза (8412)22-31-16  
 Казахстан (772)734-952-31

Пермь (342)205-81-47  
 Ростов-на-Дону (863)308-18-15  
 Рязань (4912)46-61-64  
 Самара (846)206-03-16  
 Санкт-Петербург (812)309-46-40  
 Саратов (845)249-38-78  
 Севастополь (8692)22-31-93  
 Симферополь (3652)67-13-56  
 Смоленск (4812)29-41-54  
 Сочи (862)225-72-31  
 Ставрополь (8652)20-65-13

Сургут (3462)77-98-35  
 Тверь (4822)63-31-35  
 Томск (3822)98-41-53  
 Тула (4872)74-02-29  
 Тюмень (3452)66-21-18  
 Ульяновск (8422)24-23-59  
 Уфа (347)229-48-12  
 Хабаровск (4212)92-98-04  
 Челябинск (351)202-03-61  
 Череповец (8202)49-02-64  
 Ярославль (4852)69-52-93